



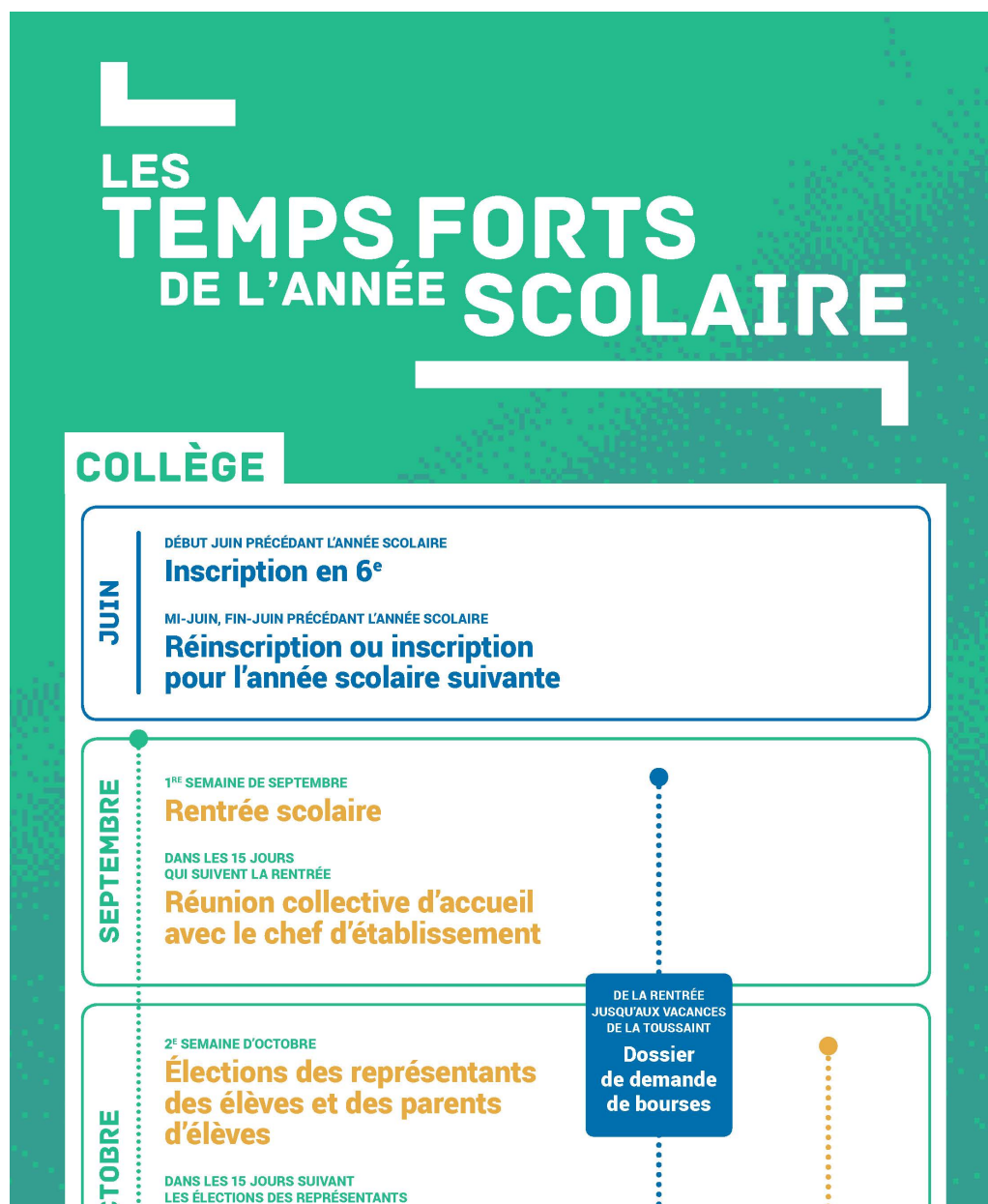
Accueil - Les temps forts de l'année scolaire au collège

## LES TEMPS FORTS DE L'ANNÉE SCOLAIRE AU COLLÈGE

Rencontres avec l'équipe pédagogique du collège, conseils de classe, élections des représentants des élèves et des parents, inscription au lycée, brevet : retrouvez ici les temps forts de l'année scolaire de votre enfant.

Tout au long de l'année scolaire, des **rencontres** sont organisées pour favoriser les échanges entre le collège et les parents d'élèves et **favoriser la réussite scolaire de votre enfant**.

Cette infographie vous indique les **événements** auxquels vous serez convié durant l'année mais aussi les procédures administratives qui nécessitent votre participation : **inscription, orientation, affectation**.



01

DES PARENTS D'ÉLÈVES

**Réunion conseil d'administration  
du collège**

3 fois par an

OCTOBRE-DÉCEMBRE

**Réflexions  
orientation**spécifique  
3<sup>ème</sup>

NOVEMBRE

**Réunion collective  
thématique**NOVEMBRE-  
DÉCEMBRE**Inscription  
au diplôme  
national du  
brevet (DNB)**spécifique  
3<sup>ème</sup>

DÉCEMBRE

**1<sup>er</sup> conseil de classe**Remise du bilan périodique  
par le professeur principal**Réunion parents-professeurs**

JANVIER

DÉCEMBRE-JANVIER

**Réunion collective  
Bilan d'étape**

JANVIER-FÉVRIER

**Fiche de  
dialogue  
orientation**spécifique  
3<sup>ème</sup>

FÉVRIER

MARS

**2<sup>e</sup> conseil de classe**

Décision orientation

spécifique  
3<sup>ème</sup>**2<sup>e</sup> réunion parents-professeurs**3<sup>e</sup> TRIMESTRE**Convocation  
au DNB**spécifique  
3<sup>ème</sup>AVRIL  
MAY

MARS-JUIN

**Demandes  
définitives  
d'orientation**spécifique  
3<sup>ème</sup>

JUIN

**3<sup>e</sup> conseil de classe****3<sup>e</sup> réunion parents-professeurs****Examen du DNB**La date de l'oral est fixée par l'établissement,  
les dates des épreuves écrites sont fixées  
au niveau national.spécifique  
3<sup>ème</sup>

MI-JUIN-FIN JUIN

**Réinscription**

JUILLET

DÉBUT JUILLET

**Résultats du DNB****Inscription lycée \***Attention, dès réception de la décision d'affectation sur  
Affelnet, il est important de suivre la démarche indiquée.  
La place attribuée par Affelnet n'a pas valeur d'inscription.spécifique  
3<sup>ème</sup>

L'ANNÉE SUIVANTE, AVANT LES VACANCES DE LA TOUSSAINT

**Cérémonie républicaine  
avec remise du diplôme du brevet**spécifique  
3<sup>ème</sup>\* Il convient donc d'entreprendre l'inscription auprès du lycée  
désigné par l'affectation

DURANT L'ANNÉE

**Seconde visite médicale et de dépistage**

12 ans

spécifique  
6<sup>ème</sup>**Stage de 3<sup>ème</sup>**

Séquence d'observation en milieu professionnel

spécifique  
3<sup>ème</sup>

Publié le 31 janvier 2019