

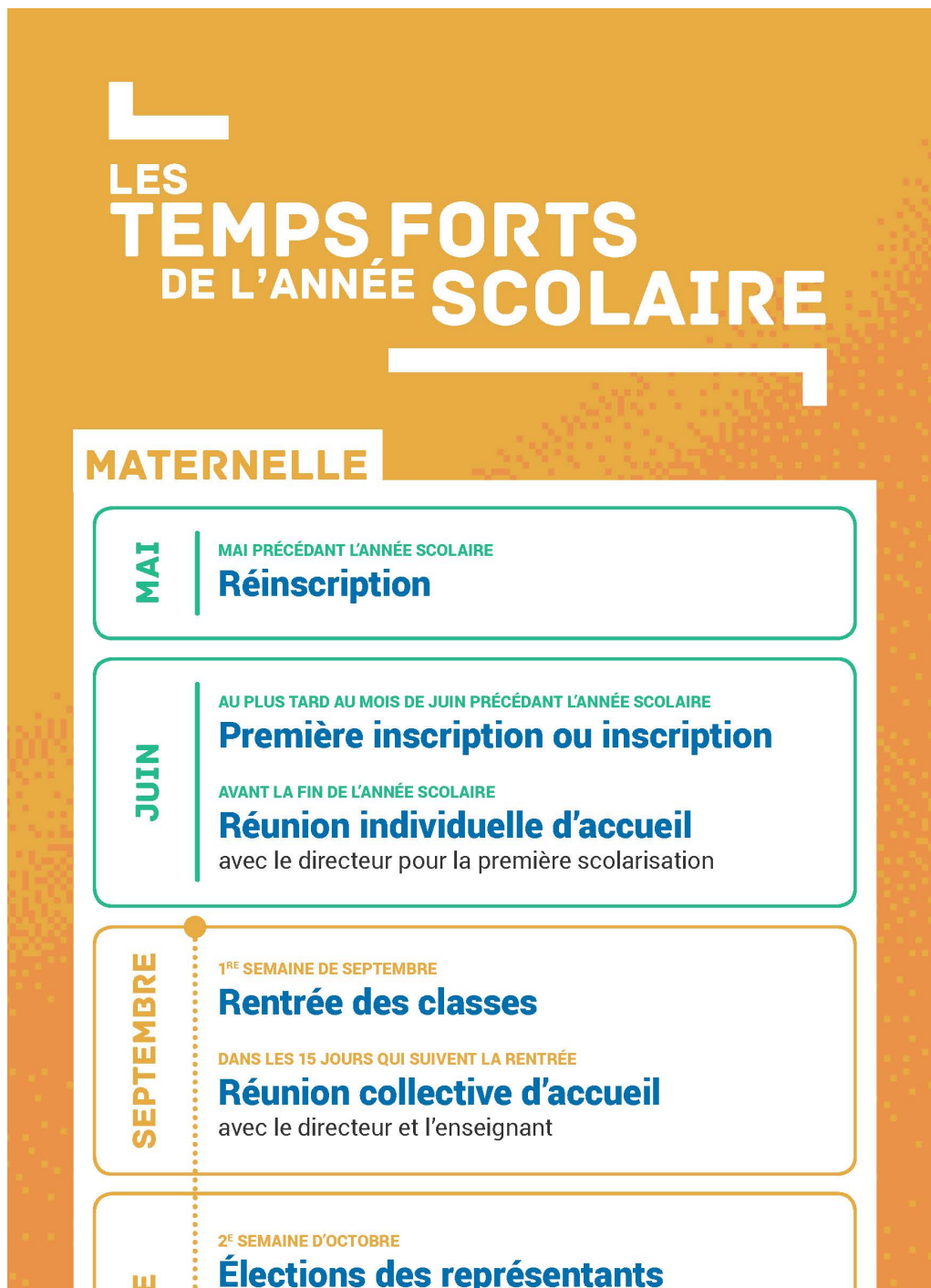
Accueil - Les temps forts de l'année scolaire à l'école maternelle

## LES TEMPS FORTS DE L'ANNÉE SCOLAIRE À L'ÉCOLE MATERNELLE

Rencontres avec le directeur et les professeurs de l'école maternelle, conseils d'école, élections des représentants des parents d'élèves, inscription, visite médicale : retrouvez ici les temps forts de l'année scolaire de votre enfant.

Tout au long de l'année scolaire, des **rencontres** sont organisées pour favoriser les échanges entre l'École et les parents d'élèves et **favoriser la réussite scolaire de votre enfant**.

Cette infographie vous indique les **événements** auxquels vous serez convié durant l'année mais aussi les procédures administratives qui nécessitent votre participation.



OCTOBRE

## des parents d'élèves

DANS LES 15 JOURS SUIVANT LES ÉLECTIONS  
DES REPRÉSENTANTS DES PARENTS D'ÉLÈVES

### Conseil d'école

3 fois par an

NOVEMBRE

### Réunion collective thématique

avec l'équipe pédagogique

DÉCEMBRE  
JANVIER

### Réunion collective « bilan d'étape »

avec l'équipe pédagogique

DURANT L'ANNÉE

2 À 5 FOIS PAR AN SELON L'ENSEIGNANT  
(FIN DE PÉRIODE, DE TRIMESTRE OU SEMESTRE)

### Réunion de remise du livret scolaire avec l'enseignant

DANS LA SIXIÈME ANNÉE DE L'ENFANT

### Première visite médicale et de dépistage

[mallettedesparents.education.gouv.fr](http://mallettedesparents.education.gouv.fr)